

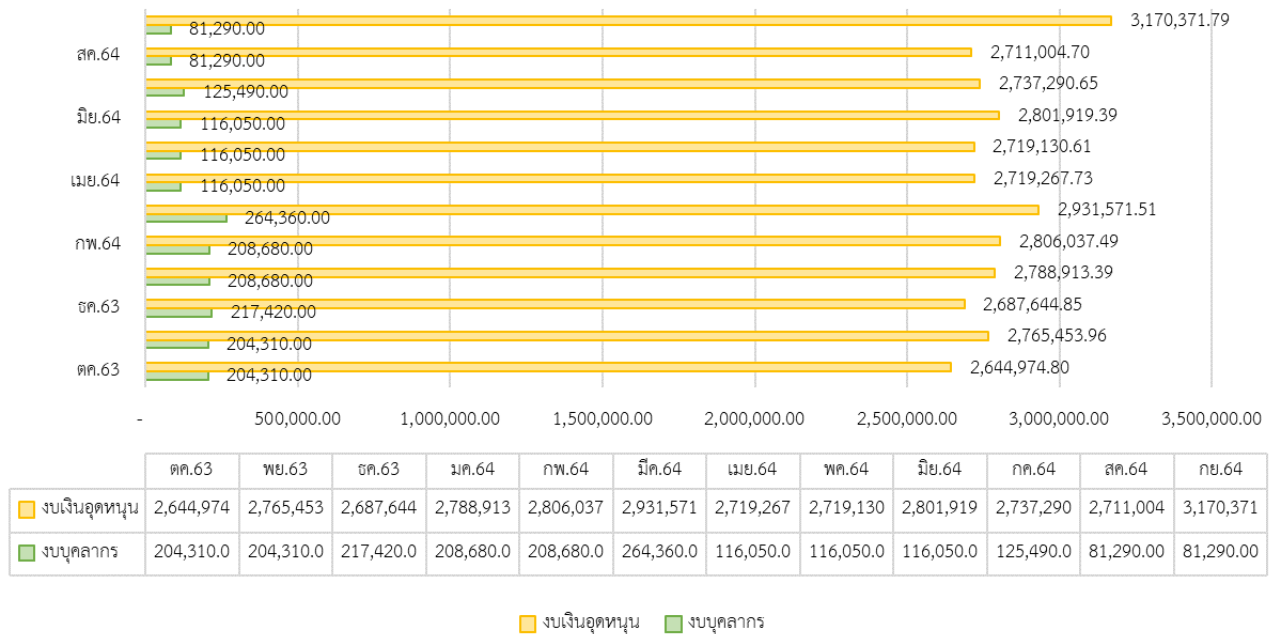
รายงานผลการใช้จ่ายงบประมาณ ประจำปีงบประมาณ 2564

เงินงบประมาณ

การใช้จ่ายงบประมาณในส่วนของเงินงบประมาณในรอบ 1 ปี (ตุลาคม 2563 – กันยายน 2564) รวมทั้ง 35,427,560.87 บาท โดยแบ่งเป็น 2 รายการ ดังนี้

- งบบุคลากร จำนวน 1,943,980.00 บาท (หนึ่งล้านเก้าแสนสี่หมื่นสามพันเก้าร้อยแปดสิบบาทถ้วน)
- งบเงินอุดหนุน จำนวน 33,483,580.87 บาท (สามสิบล้านสามแสนแปดหมื่นสามพันห้าร้อยแปดสิบบาทแปดสิบเจ็ดสตางค์)

เงินงบประมาณ



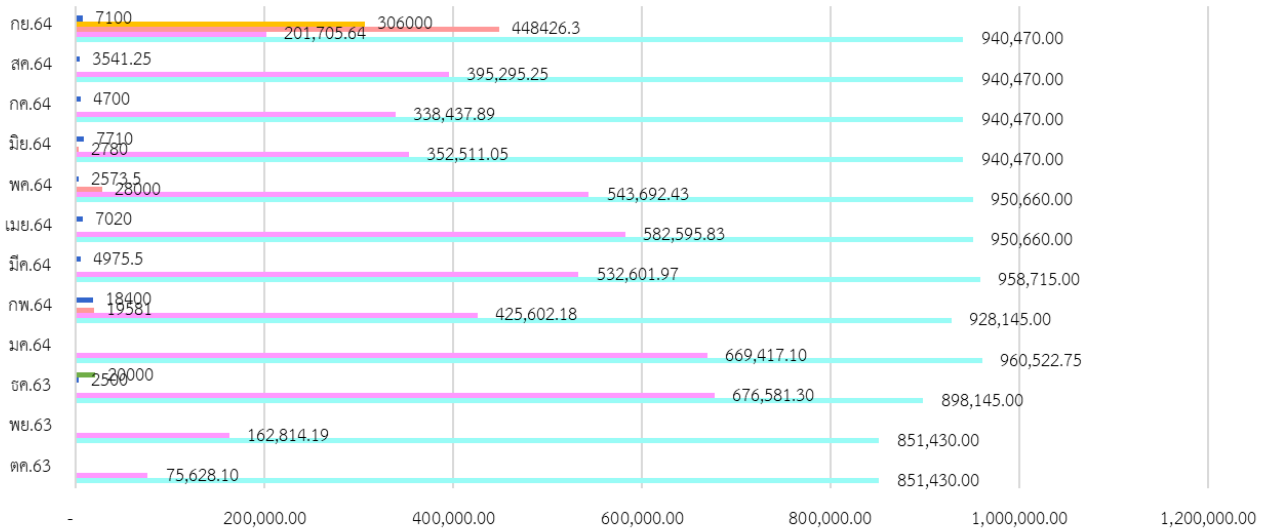
เงินรายได้ส่วนงาน

การใช้จ่ายงบประมาณในส่วนของเงินรายได้ส่วนงานในรอบ 1 ปี (ตุลาคม 2563 – กันยายน 2564) รวมทั้ง 16,951,778.23 บาท โดยแบ่งเป็น 6 รายการ ดังนี้

- เงินอุดหนุนเป็นค่าใช้จ่ายบุคลากร จำนวน 11,111,587.75 บาท (สิบล้านหนึ่งหมื่นหนึ่งพันห้าร้อยแปดสิบบาทเจ็ดสิบห้าสตางค์)
- เงินอุดหนุนเป็นค่าใช้จ่ายดำเนินงาน จำนวน 4,956,882.93 บาท (สี่ล้านเก้าแสนห้าหมื่นหกพันแปดร้อยแปดสิบบาทเก้าสิบลบาทเจ็ดสตางค์)
- เงินอุดหนุนเป็นค่าครุภัณฑ์ จำนวน 498,787.30 บาท (สี่แสนเก้าหมื่นแปดพันเจ็ดร้อยแปดสิบบาทเจ็ดสตางค์)

- เงินอุดหนุนเป็นค่าที่ดิน/สิ่งก่อสร้าง จำนวน 306,000 บาท (สามแสนหกพันบาทถ้วน)
- เงินอุดหนุนค่ารักษาพยาบาล จำนวน 58,520.25 บาท (ห้าหมื่นแปดพันห้าร้อยยี่สิบบาท ยี่สิบห้าสตางค์)
- เงินอุดหนุนเงินรางวัลประจำปีลูกจ้าง จำนวน 20,000.00 บาท (สองหมื่นบาทถ้วน)

เงินนอกงบประมาณ



	ตค.63	พย.63	ชค.63	มค.64	กพ.64	มีค.64	เมย.64	พค.64	มิย.64	กค.64	สค.64	กย.64
เงินอุดหนุนเงินรางวัลประจำปีลูกจ้าง			20000									
เงินอุดหนุนค่ารักษาพยาบาล			2500		18400	4975.5	7020	2573.5	7710	4700	3541.25	7100
เงินอุดหนุนเป็นค่าที่ดิน/สิ่งก่อสร้าง												306000
เงินอุดหนุนเป็นค่าครุภัณฑ์					19581			28000	2780			448426.3
เงินอุดหนุนเป็นค่าใช้จ่ายดำเนินงาน	75,628.10	162,814.19	676,581.30	669,417.10	425,602.18	532,601.97	582,595.83	543,692.43	352,511.05	338,437.89	395,295.25	201,705.64
เงินอุดหนุนเป็นค่าใช้จ่ายบุคลากร	851,430.00	851,430.00	898,145.00	960,522.75	928,145.00	958,715.00	950,660.00	950,660.00	940,470.00	940,470.00	940,470.00	940,470.00

- เงินอุดหนุนเงินรางวัลประจำปีลูกจ้าง
- เงินอุดหนุนค่ารักษาพยาบาล
- เงินอุดหนุนเป็นค่าที่ดิน/สิ่งก่อสร้าง
- เงินอุดหนุนเป็นค่าครุภัณฑ์
- เงินอุดหนุนเป็นค่าใช้จ่ายดำเนินงาน
- เงินอุดหนุนเป็นค่าใช้จ่ายบุคลากร